



# RISQUE AMBIANCE LUMINEUSE

Situations de travail exposant à un éclairage inadapté ou insuffisant.



## EFFETS SUR LA SANTÉ

- Fatigue visuelle
- Maux de tête
- Accidents (chutes)



## EXEMPLES DE SITUATIONS DANGEREUSES

- Présence de locaux aveugles (sans fenêtres)
- Présence de zones éblouissantes (lampe nue, rayonnements solaires...)
- Voies de circulation peu ou pas éclairées (escaliers, couloirs)
- Fortes différences de luminosité entre deux zones de travail



## EXEMPLES DE MESURES DE PRÉVENTION

- Favoriser autant que possible l'utilisation de l'éclairage naturel
- Adapter l'éclairage au poste de travail et aux tâches réalisées
- Installer des stores, films de protection solaire
- Entretenir régulièrement le matériel d'éclairage

### FAITES LE POINT :

ETES-VOUS CONCERNÉ ?

☐ OUI ☐ NON

Si vous cochez *oui*, ce risque doit être reporté dans votre Document Unique

UNITÉ(S) DE TRAVAIL CONCERNÉE(S) :

SITUATIONS DANGEREUSES REPÉRÉES DANS L'ENTREPRISE :



PPRP 2025 - 09-18 V1



# RISQUE AMBIANCE SONORE

Situations de travail susceptibles de générer du bruit et/ou des événements acoustiques particuliers.



## EFFETS SUR LA SANTÉ

- Fatigue
- Stress
- Acouphènes
- Surdit 



## EXEMPLES DE SITUATIONS DANGEREUSES

- Machine bruyante impactant l'ensemble de l'atelier
- R alisation de t ches de travail bruyantes : martelage
- Utilisation d'outils ou machines bruyantes : soufflette, marteau, presse, compresseur
- Pr sence d'open space
- Fond sonore permanent (musique d'ambiance)



## EXEMPLES DE MESURES DE PR VENTION

- Sensibiliser/former les salari s au risque
- Isoler, encoffrer les machines les plus bruyantes
- Fournir des outils ou machines ayant un niveau sonore le plus bas possible
- Equiper les locaux avec un traitement acoustique du plafond, des murs, s paration phonique entre les bureaux
- Mettre   disposition des protections auditives adapt es et sensibiliser les salari s   leur utilisation

### FAITES LE POINT :

ETES-VOUS CONCERN  ?

☐ OUI

☐ NON

Si vous cochez *oui*, ce risque doit  tre report  dans votre Document Unique

UNIT (S) DE TRAVAIL CONCERN E(S) :

SITUATIONS DANGEREUSES REP R ES DANS L'ENTREPRISE :





# RISQUE AMBIANCE THERMIQUE

Situations de travail exposant à des ambiances thermiques inconfortables, chaudes ou froides, en intérieur ou en extérieur.



## EFFETS SUR LA SANTÉ

- Inconfort, fatigue
- Malaises, crampes
- Atteintes cutanées
- Brûlures/gelures
- Coup de chaleur...



## EXEMPLES DE SITUATIONS DANGEREUSES

- Travail en extérieur (hiver, canicules, intempéries)
- Travail à proximité de sources de chaleur (four, surfaces chaudes...)
- Travail en chambre frigorifique
- Travail en atelier non chauffé en période hivernale



## EXEMPLES DE MESURES DE PRÉVENTION

- Sensibiliser/former les salariés au risque
- Chauffer/climatiser les locaux
- Fournir des tenues vestimentaires et équipements de protection individuelle (EPI) adaptés
- Mettre à disposition des boissons chaudes/froides
- Permettre des pauses régulières, un accès à des locaux tempérés
- Aménager les horaires de travail
- Organiser le travail de manière à limiter les efforts physiques

### FAITES LE POINT :

ETES-VOUS CONCERNÉ ?

☐ OUI

☐ NON

Si vous cochez *oui*, ce risque doit être reporté dans votre Document Unique

UNITÉ(S) DE TRAVAIL CONCERNÉE(S) :

SITUATIONS DANGEREUSES REPÉRÉES DANS L'ENTREPRISE :





# RISQUE BIOLOGIQUE

Risque lié à la présence d'agents biologiques pathogènes dans le milieu de travail.



## EFFETS SUR LA SANTÉ

- Infections
- Allergies
- Intoxications
- Cancers



## EXEMPLES DE SITUATIONS DANGEREUSES

- Travail au contact de personnes (soins à l'hôpital infirmerie, à domicile, aide à la personne, crèches...)
- Contact avec des animaux, vivants ou morts
- Manipulation de produits contaminés (traitement des eaux usées et des déchets, fluides de coupe..)



## EXEMPLES DE MESURES DE PRÉVENTION

- Sensibiliser/former les salariés au risque
- Assurer l'entretien régulier des locaux et installations
- Assurer une bonne gestion des déchets
- Mettre en place une ventilation efficace, la contrôler périodiquement
- Informer les personnes exposées des précautions et règles d'hygiène à respecter
- Mettre à disposition les EPI nécessaires et dédiés à la tâche de travail (masques, gants, blouses)

### FAITES LE POINT :

ETES-VOUS CONCERNÉ ?

☐ OUI

☐ NON

Si vous cochez *oui*, ce risque doit être reporté dans votre Document Unique

UNITÉ(S) DE TRAVAIL CONCERNÉE(S) :

SITUATIONS DANGEREUSES REPÉRÉES DANS L'ENTREPRISE :







# RISQUE CHIMIQUE

Ensemble de situations impliquant des produits chimiques émis (poussières, fumées...) et/ou utilisés (produits de maintenance, ménagers, cosmétiques...)



## EFFETS SUR LA SANTÉ

- Intoxications
- Allergies
- Brûlures (externes et internes)
- Asthme
- Cancers



## EXEMPLES DE SITUATIONS DANGEREUSES

- Utilisation d'agents chimiques dangereux, CMR\*
- Emissions de poussières de bois, silice...
- Absence de bacs de rétention lors du stockage
- Présence de brouillard d'huile de coupe
- Absence d'aspiration lors de réalisation de tâches de soudage

\*CANCÉROGÈNE-MUTAGÈNE-REPROTOXIQUE



## EXEMPLES DE MESURES DE PRÉVENTION

- Sensibiliser/former les salariés au risque
- Remplacer un produit par un autre moins dangereux
- Installer une aspiration pour un captage à la source des produits émis, ventiler
- Stocker les produits chimiques suivant les recommandations des fiches de données de sécurité (FDS)
- Ne pas boire et manger au poste de travail
- Mettre à disposition des EPI adaptés et sensibiliser les salariés à leur utilisation

## FAITES LE POINT :

ETES-VOUS CONCERNÉ ?

☐ OUI ☐ NON

Si vous cochez *oui*, ce risque doit être reporté dans votre Document Unique

UNITÉ(S) DE TRAVAIL CONCERNÉE(S) :

SITUATIONS DANGEREUSES REPÉRÉES DANS L'ENTREPRISE :





# RISQUE CHUTE DE HAUTEUR

Situations où les salariés travaillent ou se déplacent à proximité du vide.



## EFFETS SUR LA SANTÉ

- Entorse
- Fracture
- Traumatisme crânien
- Décès



## EXEMPLES DE SITUATIONS DANGEREUSES

- Utilisation de marchepieds, escabeaux, échelles, échafaudages, plateformes roulantes...
- Utilisation d'escaliers
- Travail à proximité d'une trappe, puits, trémie, fosse, bassin, tranchée...
- Accès et travail sur toiture
- Bâchage de véhicules poids lourds...



## EXEMPLES DE MESURES DE PRÉVENTION

- Sensibiliser/former les salariés au risque
- Utiliser des équipements de protection collective (garde-corps, moyens d'accès sécurisés, filets de sécurité...)
- Signaler les zones dangereuses
- Utiliser des EPI : harnais avec système d'arrêt de chute, ligne de vie...
- Effectuer des vérifications périodiques du matériel

## FAITES LE POINT :

ETES-VOUS CONCERNÉ ?

☐ OUI ☐ NON

Si vous cochez *oui*, ce risque doit être reporté dans votre Document Unique

UNITÉ(S) DE TRAVAIL CONCERNÉE(S) :

SITUATIONS DANGEREUSES REPÉRÉES DANS L'ENTREPRISE :





# RISQUE CHUTE D'OBJETS ET EFFONDEMENTS

Risques d'accidents liés à la chute d'objets depuis un niveau supérieur, à l'effondrement des matériaux ou à celui d'une structure.



## EFFETS SUR LA SANTÉ

- Contusions
- Traumatisme crânien
- Handicap
- Décès



## EXEMPLES DE SITUATIONS DANGEREUSES

- Structures de stockage instables
- Empilements de charges à une hauteur importante
- Racks de stockage non appropriés aux contenants
- Heurt des rayonnages avec un engin de manutention



## EXEMPLES DE MESURES DE PRÉVENTION

- Sensibiliser/former les salariés au risque
- Organiser les zones de stockage en limitant les accumulations, les superpositions aléatoires
- Assurer un suivi et une maintenance régulière des structures de stockage
- Organiser le stockage : ordre, propreté, rangement, largeur des allées compatible avec les moyens de manutention utilisés
- Vérifier régulièrement les éléments afférents au stockage (ex. sabots, poids sur les lisses, déport en hauteur...)
- Faire porter des protections individuelles (casque...)

### FAITES LE POINT :

ETES-VOUS CONCERNÉ ?

☐ OUI ☐ NON

Si vous cochez *oui*, ce risque doit être reporté dans votre Document Unique

UNITÉ(S) DE TRAVAIL CONCERNÉE(S) :

SITUATIONS DANGEREUSES REPÉRÉES DANS L'ENTREPRISE :





# RISQUE CIRCULATION INTERNE

Situations comprenant des déplacements d'engins et/ou de véhicules dans l'enceinte de l'entreprise, pouvant engendrer heurts et collisions.



## EFFETS SUR LA SANTÉ

- Traumatismes
- Handicap
- Blessures graves voire mortelles



## EXEMPLES DE SITUATIONS DANGEREUSES

- Zones de circulation communes entre piétons et engins/véhicules
- Voies de circulation mal définies, mal éclairées, encombrées...
- Engins en mauvais état
- Manque de visibilité dans les zones de manœuvre



## EXEMPLES DE MESURES DE PRÉVENTION

- Sensibiliser/former les salariés au risque
- Définir des règles de circulation interne (voies réservées piétons, sens de circulation, limitations de vitesse...)
- Mettre en place une signalisation claire et visible pour guider les déplacements
- Entretenir l'éclairage et contrôler l'état des voies de circulation...

### FAITES LE POINT :

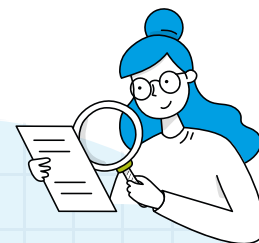
ETES-VOUS CONCERNÉ ?

☐ OUI ☐ NON

Si vous cochez *oui*, ce risque doit être reporté dans votre Document Unique

UNITÉ(S) DE TRAVAIL CONCERNÉE(S) :

SITUATIONS DANGEREUSES REPÉRÉES DANS L'ENTREPRISE :



PPRP 2025 - 09-18 VI



# RISQUE ROUTIER

Risques liés aux déplacements dans le cadre de missions professionnelles quel que soit le type de véhicule ou d'engins.



## EFFETS SUR LA SANTÉ

- Contusions
- Fractures
- Handicap
- Décès



## EXEMPLES DE SITUATIONS DANGEREUSES

- Déplacements dans des conditions climatiques difficiles
- Véhicules défaillants
- Nombreux rendez-vous sur une journée avec manque de temps de déplacement
- Utilisation du téléphone au volant



## EXEMPLES DE MESURES DE PRÉVENTION

- Sensibiliser/former les salariés au risque
- Organiser la prise de rendez-vous afin d'optimiser les déplacements
- Etablir un protocole de communication : interdire l'utilisation du téléphone au volant, communiquer quand le véhicule est à l'arrêt, renvoyer automatiquement les appels lors du temps de conduite
- Entretenir régulièrement les véhicules et mettre en place un carnet de suivi (signaler tout dysfonctionnement...)
- Sensibiliser les salariés à l'incompatibilité conduite/substances psychoactives (alcool, drogues...)

### FAITES LE POINT :

ETES-VOUS CONCERNÉ ?

☐ OUI ☐ NON

Si vous cochez *oui*, ce risque doit être reporté dans votre Document Unique

UNITÉ(S) DE TRAVAIL CONCERNÉE(S) :

SITUATIONS DANGEREUSES REPÉRÉES DANS L'ENTREPRISE :



PPRP 2025 - 09-18 V1



# RISQUE ELECTRIQUE

Situations comprenant un risque de contact direct ou indirect avec une pièce nue sous tension, risque de court-circuit et/ou risque d'arc électrique.



## EFFETS SUR LA SANTÉ

- Brûlures internes et externes
- Arrêt cardiaque
- Convulsions
- Paralysie
- Décès



## EXEMPLES DE SITUATIONS DANGEREUSES

- Prise électrique défectueuse
- Présence de fils dénudés
- Armoire électrique ouverte
- Intervention sur un problème électrique sans habilitation
- Absence de vérifications périodiques obligatoires



## EXEMPLES DE MESURES DE PRÉVENTION

- Sensibiliser/former les salariés au risque
- Contrôler périodiquement les installations électriques
- Proscrire les branchements anarchiques et rallonges électriques multiples
- Éviter que les armoires électriques restent ouvertes et les signaler
- Signaler les locaux ou emplacements présentant un risque électrique
- Former et habilitier les salariés devant intervenir sur ou à proximité d'une installation électrique

### FAITES LE POINT :

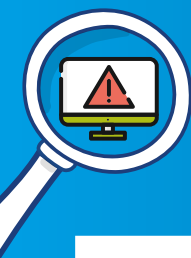
ETES-VOUS CONCERNÉ ?

☒ OUI

UNITÉ(S) DE TRAVAIL CONCERNÉE(S) :

SITUATIONS DANGEREUSES REPÉRÉES DANS L'ENTREPRISE :





# RISQUE TRAVAIL SUR ÉCRAN

Le travail sur écran désigne toutes les activités réalisées sur un écran.



## EFFETS SUR LA SANTÉ

- Fatigue visuelle
- Troubles musculosquelettiques (TMS) : poignets, cervicales, épaules, dos...
- Stress
- Troubles circulatoires liés à la sédentarité...



## EXEMPLES DE SITUATIONS DANGEREUSES

- Mauvaise posture ergonomique au poste
- Travail intensif sur ordinateur sans prises de pauses
- Poste placé dos ou face à une fenêtre
- Fauteuil de bureau inadapté ou en mauvais état...



## EXEMPLES DE MESURES DE PRÉVENTION

- Sensibiliser/former les salariés au risque
- Agencer les postes ergonomiquement (postes perpendiculaires aux fenêtres, éclairage, bruit...)
- Fournir du matériel adapté (nombre d'écrans, souris verticale, bureau réglable...)
- Promouvoir l'éveil musculaire, effectuer des pauses régulières
- Mettre à disposition des écrans, souris, claviers déportés pour l'utilisation des ordinateurs portables

### FAITES LE POINT :

ETES-VOUS CONCERNÉ ?

☐ OUI

☐ NON

Si vous cochez *oui*, ce risque doit être reporté dans votre Document Unique

UNITÉ(S) DE TRAVAIL CONCERNÉE(S) :

SITUATIONS DANGEREUSES REPÉRÉES DANS L'ENTREPRISE :





# RISQUE MANUTENTIONS DE CHARGES

Opérations de transport ou de soutien d'une charge dont le levage, la pose, la poussée, la traction, le port ou le déplacement exige un effort physique.



## EFFETS SUR LA SANTÉ

- Atteintes ostéo articulaires
- Troubles musculosquelettiques (TMS)
- Pathologies cardiovasculaires
- Blessures aiguës (écrasements mains, doigts, contusions...)



## EXEMPLES DE SITUATIONS DANGEREUSES

- Manutention manuelle de charges > 15 kg
- Utilisation d'un moyen de manutention inadapté à la charge ou à la tâche
- Utilisation d'équipements de levage défectueux
- Manipulation de charges encombrantes et difficiles à saisir



## EXEMPLES DE MESURES DE PRÉVENTION

- Sensibiliser/former les salariés au risque (ex : formation PRAP)
- Mettre à disposition des outils d'aide à la manutention adaptés à la charge et à la tâche de travail
- Respecter les seuils de charge maximale à ne pas dépasser pour chaque tâche
- Organiser les zones de stockage et de déplacement pour faciliter la manutention, avec des surfaces planes et dégagées
- Vérifier et entretenir les outils et appareils de levage
- Porter des gants, chaussures de sécurité ou autres protections adaptées

### FAITES LE POINT :

ETES-VOUS CONCERNÉ ?

☐ OUI ☐ NON

Si vous cochez *oui*, ce risque doit être reporté dans votre Document Unique

UNITÉ(S) DE TRAVAIL CONCERNÉE(S) :

SITUATIONS DANGEREUSES REPÉRÉES DANS L'ENTREPRISE :







# RISQUE POSTURES CONTRAIGNANTES ET GESTES RÉPÉTITIFS

Situations de travail induisant l'adoption de postures contraignantes ou la répétition d'un même mouvement à un rythme soutenu.



## EFFETS SUR LA SANTÉ

- Déchirures, contractures
- Troubles musculosquelettiques (TMS) : lombalgies, tendinites, syndrome du canal carpien, hernie discale



## EXEMPLES DE SITUATIONS DANGEREUSES

- Travail en permanence debout
- Travail en espace restreint ou confiné (à genoux, accroupi...)
- Travail avec le bras au-dessus des épaules
- Assemblage de pièces sur chaîne, opérations de conditionnement, cuisine, caisses...
- Travail de précision (posture statique prolongée)



## EXEMPLES DE MESURES DE PRÉVENTION

- Sensibiliser/former les salariés au risque (ex : formation PRAP)
- Adapter les postes de travail pour limiter les postures contraignantes (hauteur des plans de travail)
- Utiliser des aides techniques
- Permettre aux salariés d'adapter l'aménagement de leur poste et leur organisation de travail (alternance des postures, possibilité de récupérer quand le salarié en ressent le besoin...)
- Varier les tâches pour éviter la répétitivité excessive
- Adapter les durées d'activité et les pauses aux efforts

## FAITES LE POINT :

ETES-VOUS CONCERNÉ ?

☐ OUI ☐ NON

Si vous cochez *oui*, ce risque doit être reporté dans votre Document Unique

UNITÉ(S) DE TRAVAIL CONCERNÉE(S) :

SITUATIONS DANGEREUSES REPÉRÉES DANS L'ENTREPRISE :





# RISQUE INCENDIE ET EXPLOSION

Risques présents dans toutes les entreprises et dont les conséquences peuvent être graves, tant pour les salariés que pour les installations.



## EFFETS SUR LA SANTÉ

- Brûlures
- Blessures
- Intoxication par la fumée
- Décès



## EXEMPLES DE SITUATIONS DANGEREUSES

- Stockage inapproprié de matières inflammables ou explosives
- Utilisation de sources de chaleur ou d'étincelles à proximité de substances inflammables ou en ambiance poussiéreuse
- Réseau électrique surchargé
- Création d'atmosphère explosive avec l'oxygène



## EXEMPLES DE MESURES DE PRÉVENTION

- Sensibiliser/former les salariés au risque (ex : formation PRAP)
- Respecter les règles de stockage
- Utiliser des contenants appropriés et limiter les quantités stockées
- Installer des moyens d'extinction adaptés, faire des contrôles périodiques
- Encadrer les opérations générant des risques (plan de prévention, permis de feu...)
- Etablir des consignes de sécurité incendie (procédures d'évacuation et d'intervention, formation du personnel et exercices)
- Eliminer ou stocker correctement les matériaux combustibles ou réactifs

### FAITES LE POINT :

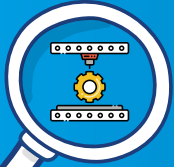
ETES-VOUS CONCERNÉ ?

☒ OUI

UNITÉ(S) DE TRAVAIL CONCERNÉE(S) :

SITUATIONS DANGEREUSES REPÉRÉES DANS L'ENTREPRISE :





# RISQUE EQUIPEMENTS DE TRAVAIL

Risques liés à l'utilisation de machines, outils, appareils et autres installations.



## EFFETS SUR LA SANTÉ

- Ecrasements
- Coupures
- Perforations
- Projections



## EXEMPLES DE SITUATIONS DANGEREUSES

- Utilisation de machines dangereuses et outils portatifs (scie, meuleuse, tronçonneuse...)
- Utilisation d'outils tranchants, piquants (couteaux, cutters, lames, aiguilles...)
- Parties mobiles en mouvement accessibles (organe de transmission, pièce, outil...)



## EXEMPLES DE MESURE DE PRÉVENTION

- Sensibiliser/former les salariés au risque (ex : formation PRAP)
- Utiliser des machines conformes à la réglementation (marquage CE)
- Entretenir régulièrement les machines et outils
- Maintenir en place les dispositifs de protection (carters, capots de protection)
- Installer des dispositifs d'arrêt d'urgence accessibles
- Afficher les consignes d'utilisation et signaler clairement les dangers (pictogrammes...)
- Mettre en place des procédures de consignation et déconsignation lors des interventions de maintenance
- Fournir des équipements de protection individuelle adaptés (gants, lunettes, chaussures...)

## FAITES LE POINT :

ETES-VOUS CONCERNÉ ?

☐ OUI ☐ NON

Si vous cochez **oui**, ce risque doit être reporté dans votre Document Unique

UNITÉ(S) DE TRAVAIL CONCERNÉE(S) :

SITUATIONS DANGEREUSES REPÉRÉES DANS L'ENTREPRISE :





# RISQUES PSYCHOSOCIAUX

Risques pour la santé mentale, physique et sociale engendrés par les conditions d'emploi et les facteurs organisationnels et relationnels susceptibles d'interagir avec le fonctionnement mental.



## EFFETS SUR LA SANTÉ

- Atteinte à la santé physique : maladies cardiovasculaires, troubles musculosquelettiques...
- Atteinte à la santé mentale : troubles anxieux, dépression, suicide, tentatives de suicide



## EXEMPLES DE SITUATIONS DANGEREUSES

- Quantité de travail excessive
- Ordres contradictoires
- Manque d'autonomie
- Changements fréquents d'organisation du travail, d'organigramme, d'équipe
- Exposition des salariés à un public en détresse ou à une clientèle potentiellement hostile



## EXEMPLES DE MESURES DE PRÉVENTION

- Sensibiliser/former les salariés au risque (ex : formation PRAP)
- Effectuer une évaluation du risque RPS au sein de l'entreprise
- Faire des points réguliers sur la charge de travail et les difficultés éventuelles
- Anticiper les pics d'activité (personnel supplémentaire...)
- Prendre conscience des efforts consentis par les salariés en cas de surcroît d'activité et exprimer de la reconnaissance
- Impliquer les employés dans les prises de décisions et leur donner de l'autonomie sur leur travail

PST38 dispose d'une cellule QVCT, composée de psychologues du travail, qui peut vous apporter des conseils méthodologiques pour l'amélioration de la qualité de vie et des conditions de travail dans votre entreprise. N'hésitez pas à solliciter votre Médecin du Travail.

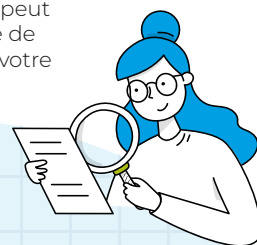
## FAITES LE POINT :

ETES-VOUS CONCERNÉ ?

☒ OUI

UNITÉ(S) DE TRAVAIL CONCERNÉE(S) :

SITUATIONS DANGEREUSES REPÉRÉES DANS L'ENTREPRISE :





# RISQUE VIBRATIONS

Vibrations transmises au système main-bras et/ou au corps entier par l'utilisation d'outils portatifs et/ou lors de la conduite de véhicule.



## EFFETS SUR LA SANTÉ

- Troubles musculosquelettiques (TMS) : dos, membres supérieurs...
- Troubles de la circulation sanguine (syndrome de Raynaud)



## EXEMPLES DE SITUATIONS DANGEREUSES

- Conduite d'un chariot élévateur sur un sol dégradé
- Utilisation prolongée d'un marteau piqueur, d'un perforateur
- Secousses lors de la conduite d'engins de chantier
- Utilisation d'un véhicule et/ou outils à mains anciens et dégradés



## EXEMPLES DE MESURES DE PRÉVENTION

- Sensibiliser/former les salariés au risque (ex : formation PRAP)
- Choisir à l'achat des véhicules et outils ayant un niveau vibratoire aussi bas que possible
- Entretenir régulièrement les machines
- Limiter la transmission des vibrations (sols lisses, amortissement au niveau du siège, de la prise en main des outils...)
- Maintenir les sols, les véhicules et les outils en bon état
- Limiter/réduire le temps d'exposition

### FAITES LE POINT :

ETES-VOUS CONCERNÉ ?

☐ OUI ☐ NON

Si vous cochez *oui*, ce risque doit être reporté dans votre Document Unique

UNITÉ(S) DE TRAVAIL CONCERNÉE(S) :

SITUATIONS DANGEREUSES REPÉRÉES DANS L'ENTREPRISE :





# RISQUES COMPLÉMENTAIRES



## A RETENIR :

D'autres risques peuvent avoir un impact sur la santé et la sécurité des salariés.



## PRATIQUES ADDICTIVES

Consommations occasionnelles ou répétées de substances psychoactives (alcool, tabac, cannabis...), qui peuvent être notamment à l'origine d'accidents du travail et d'accidents routiers.



## RAYONNEMENTS

Il existe 3 familles de rayonnements :

- Champs électromagnétiques : soudage électrique, micro-ondes industriels, IRM...
- Rayonnements optiques artificiels : lampes UV, lasers...
- Rayonnements ionisants : radon, générateurs de rayons X...



## PRESSION

Utilisation d'équipements ou de systèmes fonctionnant sous pression : chaudières, réservoirs sous pression, autoclaves, systèmes de tuyauterie



## MAIS AUSSI...

**Travail de nuit, travail isolé, interventions d'entreprises extérieures (co-activité)...**

*Le site de l'INRS (Institut National de Recherche et de Sécurité) fournit des informations sur l'ensemble des risques professionnels.*