

# Liste régionale Carsat Rhône-Alpes Consultants en prévention des Risques Psychosociaux

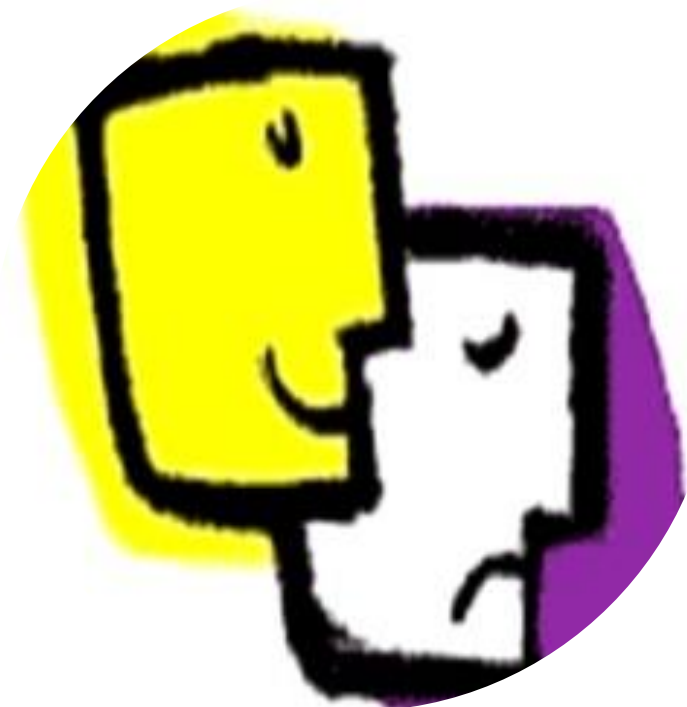
---

**DUREE DE VALIDITE : mars 2022**

La liste des consultants est mise à jour annuellement.

Réception des dossiers **du 1er septembre au 15 décembre**

Le dossier d'inscription est téléchargeable sur le site [www.carsat-ra.fr](http://www.carsat-ra.fr)  
et à nous transmettre au plus tard **le 15 décembre 2021**



# PREAMBULE

La CNAMTS et les services de prévention des CARSAT/CGSS ont souhaité concrétiser leur intention de travailler ensemble et de manière partenariale avec des prestataires de services œuvrant sur le champ de la prévention des risques psychosociaux et partageant les valeurs essentielles et pratiques du Réseau Prévention.

L'objectif de ces listes est de permettre aux entreprises de faire appel à des prestataires en capacité de diffuser les bonnes pratiques de formation, d'intervention ou de favoriser la mise en œuvre de techniques et de procédés en matière de prévention des risques professionnels.

L'inscription sur la liste concerne des personnes physiques.

Les prestataires inscrits sur la liste répondent à des conditions administratives et techniques et s'engagent à intervenir dans le respect des valeurs essentielles (ED902-INRS) et des principes généraux de prévention (article L4121 du Code du Travail)

Le prestataire s'attache à identifier les facteurs de risque (les déterminants) en lien avec le travail et les pistes d'action qu'il propose portent sur la suppression ou la réduction de ces facteurs de risque (en accord avec les principes généraux de prévention).

Plus globalement, ils conviennent d'agir en cohérence avec une conception de la prévention des accidents du travail et des maladies professionnelles résumée dans les points suivants :

- \* Démarche d'intervention du ressort de la prévention primaire

- \* Reconnaissance de la pluricausalité de l'accident du travail et de la pathologie professionnelle

(approche globale)

- \* Promotion des démarches participatives dans l'action de prévention

- \* Reconnaissance du caractère multidimensionnel des démarches de prévention (techniques organisationnelles et humaines)

- \* Objectif de faire progresser l'entreprise vers son autonomie en prévention. Si le prestataire, a accompagné l'entreprise sur l'ensemble de la démarche de prévention, à l'issue de son intervention, l'entreprise doit avoir acquis de l'autonomie sur les étapes en amont et en aval du diagnostic approfondi.

## **L'inscription sur la liste est établie avec des personnes physiques qui ont répondu aux critères suivants :**

\* Consultants seniors pouvant intervenir en autonomie en entreprise sur la prévention primaire des RPS. Par prévention primaire, il faut comprendre, prévention collective et permettant d'agir à « la source » sur les causes, c'est-à-dire :

- Analyse des RPS liés à l'organisation (dans sa dimension la plus large) de l'entreprise,
- Mise en place de mesures concernant l'organisation de l'entreprise dans le respect des principes généraux de prévention

\* Compétences avérées en prévention primaire des RPS

\* Expériences réussies dans le domaine de la prévention des risques psychosociaux

\* Le (la) prestataire est basé(e) régionalement

## **LES PRESTATAIRES S'ENGAGENT AU TRAVERS DE CETTE INSCRIPTION SUR LA LISTE, LEUR ADHESION ET RESPECT DES REGLES ET VALEURS DEONTOLOGIQUES SUIVANTES :**

- Respect du volontariat des salariés,
- Confidentialité / Anonymat,
- Centrage exclusif sur le travail, sur ce qui fait difficulté dans le travail. Exclure toute analyse psychologique individualisée ou toute recherche de responsabilité personnelle. Eviter toute explication comportementaliste,
- Retour préalable aux salariés lors de production de groupe ou d'observation au poste de travail, réalisés en vue de nourrir le diagnostic,
- Intégrité – Absence de conflits d'intérêts (familiaux, amicaux, financiers ...) pouvant influencer l'analyse du consultant dans le cadre de son intervention,
- Ne pas orienter volontairement le diagnostic vers des prestations complémentaires que pourrait proposer le consultant ou le cabinet auquel il appartient, en particulier en accompagnement individuel ou en amélioration de l'efficacité personnelle (réorienter vers le service de santé au travail ou un acteur tiers),
- Professionnalisme : le consultant ne doit accepter que les missions relevant de son champ de compétences (ou sinon il s'entoure d'autres compétences dans le cadre d'une co-intervention)
- Réaliser une restitution orale et écrite de l'intervention.

## Classement par code postal

RAISON SOCIALE	SIRET	CONTACT	CODE POSTAL	COMMUNE
<a href="#">3A CONSEILS</a>	775 544 026 01961	Monsieur Emmanuel MAQUET	01000	BOURG EN BRESSE
<a href="#">THERON FRANCIS</a>	438 657 017 00051	Monsieur Francis THERON	07130	ST ROMAIN DE LERPS
<a href="#">GENERA RESSOURCES HUMAINES</a>	409 959 020 00069	Mesdames Sylvaine LAMY	26000	VALENCE
<a href="#">PATRICK AGBATE</a>	532 387 206 00016	Monsieur Patrick AGBATE	38100	GRENOBLE
<a href="#">BELLEDONNE RH</a>	793 049 735 00012	Monsieur François-Xavier MARCHAND	38240	MEYLAN
<a href="#">N.A.D. CONSEIL</a>	477 647 655 00026	Madame Nadine LALANDE	38320	EYBENS
<a href="#">PERTINENCE STRATEGIK</a>	448 762 526 00136	Madame Sophie CLAUDE	38320	EYBENS
<a href="#">ERGON FORMA CONSEIL</a>	502 114 184 00026	Monsieur Djilali BOUKHARI	38400	ST MARTIN D'HERES
<a href="#">TUAU EVELYNE</a>	423 536 481 00041	Madame Evelyne TUAU	38610	GIERES
<a href="#">ABITUS</a>	809 854 235 00029	Madame Isabelle JAY	38700	LA TRONCHE
<a href="#">S.T. DIALECTICA</a>	810 906 297 00033	Madame Mathilde MONTABONNEL	42000	ST ETIENNE
<a href="#">PERRON Michel</a>	808 309 983 00019	Monsieur Michel PERRON	42270	ST PRIEST EN JAREZ
<a href="#">COTE TRAVAIL</a>	444 701 080 00012	Madame Annie DEBARD	43130	RETOURNAC
<a href="#">STIMULUS</a>	349 428 995 00063	Monsieur Pierre-Marie BURGEAT	69002	LYON
<a href="#">ACCA ALIXIO MOBILITE</a>	413 125 337 00084	Mesdames Gersende DEPONDT, Hélène LEGENDRE, Sandra GAVRIN	69003	LYON
<a href="#">AD' MISSIONS ETUDES ET PROJETS</a>	487 531 659 00018	Madame Laurence TAVERNIER	69003	LYON
<a href="#">COHESION INTERNATIONAL</a>	789 305 588 00012	Monsieur Frédéric JACQUELET	69003	LYON
<a href="#">FRAISSINET ET ASSOCIES</a>	381 007 939 00063	Mesdames Fanny VIAUD, Laure PERREAU	69003	LYON
<a href="#">ISAST</a>	440 475 507 00081	Messieurs Cédric PELISSIER, Bertrand JACQUIER	69003	LYON
<a href="#">NOVETHIS</a>	528 175 748 00029	Madame Isabelle PRIN VIVIEN	69003	LYON
<a href="#">SECAFI</a>	312 938 483 00368	Madame Myriame MAUFROY	69003	LYON
<a href="#">SOCIETE FALQUE</a>	387 864 713 00046	Madame Danielle FALQUE	69003	LYON

RAISON SOCIALE	SIRET	CONTACT	CODE POSTAL	COMMUNE
<a href="#">VICARIANCE</a>	529 962 151 00039	Monsieur Frédéric DARMON	69003	LYON
<a href="#">ALIA</a>	788 427 524 00012	Madame Valérie MARCHAL	69004	LYON
<a href="#">B.L. CONSULTANTS</a>	342 618 220 00053	Monsieur Pierre-Jean AUGEREAU	69004	LYON
<a href="#">GENERALE D'INNOVATION</a>	301 027 090 00101	Messieurs Mehdi BOUATROUS, Jean COIRATON	69006	LYON
<a href="#">OZALEE CONSEIL</a>	539 615 260 00020	Madame Gaëlle BLANCHARD LECLERE	69006	LYON
<a href="#">SYNCEA CONSEIL ET ORGANISATION</a>	809 594 146 00031	Madame Martine LAVAUUR	69003	LYON
<a href="#">ABP PSYCHO-ERGONOMIE</a>	810 112 599 00016	Madame Audrey BONHEUR-PAYET	69007	LYON
<a href="#">FHC CONSEIL</a>	449 353 432 00031	Madame Nadine NOYER, Messieurs Robert COTTURA, Pierre-Alexandre MAILLOT	69007	LYON
<a href="#">NEERIA</a>	779 860 881 00043	Monsieur Grégory GAREL	69008	LYON
<a href="#">SENS ET IDEES</a>	478 542 657 00034	Mesdames Corentine MOROY, Gaëlle GUYOMARD, Monsieur Laurent Benjamin GAY	69009	LYON
<a href="#">ETHOS EXPERTISE</a>	794 512 293 00034	Madame Frédérique NIEL, Monsieur Philippe PONET	69100	VILLEURBANNE
<a href="#">JMCONSEIL</a>	802 233 627 00024	Monsieur Joseph MESSINA	69100	VILLEURBANNE
<a href="#">APAVE SUDEUROPE</a>	518 720 925 00792	Madame Hélène PICAULT, Monsieur Aurélien PATUREL	69130	ECULLY
<a href="#">TRAMES</a>	798 654 349 00017	Madame Marie-Odile ROMANY	69210	BULLY
<a href="#">RHEOPOLE</a>	813 074 739 00026	Madame Françoise ROBERT	69290	GREZIEU LA VARENNE
<a href="#">ALND CONSEIL</a>	813 651 197 00010	Madame Anne-Laure NOUAILLE-DEGORCE	69300	CALUIRE ET CUIRE
<a href="#">ODUET</a>	509 249 017 00039	Mesdames Anne-Gaëlle ERARD, Anne-Marie CLEMENCON	69600	OULLINS
<a href="#">PERRET REMY</a>	805 040 599 00013	Monsieur Rémy PERRET	69330	MEYZIEU
<a href="#">ESSOR CONSULTANTS</a>	381 712 140 00049	Madame Béatrice GAGNE	69370	ST DIDIER AU MONT D OR
<a href="#">IDEACTIV RH</a>	524 803 921 00047	Madame Céline FORTIN	69370	ST DIDIER AU MONT D'OR
<a href="#">MLD ASSOCIES</a>	519 855 191 00010	Madame Marie-Laure DUMAS	69370	ST DIDIER AU MONT D'OR
<a href="#">HR CONSULTANCY PARTNERS</a>	490 748 670 01222	Monsieur Bertrand JACQUIER	69371	LYON CEDEX 08
<a href="#">ANAGRAMME CONSEIL</a>	NI 0YUTDBL 00458	Madame Evelyne PARADIS	69400	VILLEFRANCHE SUR SAONE

RAISON SOCIALE	SIRET	CONTACT	CODE POSTAL	COMMUNE
<a href="#">GROUPE JLO</a>	483 199 576 00032	Mesdames Magalie PRIVAT, Clarisse PUGNOT, Messieurs Jérôme BOUCHET, Gilles RIOU	69400	VILLEFRANCHE SUR SAONE
<a href="#">ACTEMS CONSEIL</a>	753 465 616 00021	Mesdames Sophie PERRIER, Monsieur Daniel DEPOISIER	69443	LYON CEDEX 03
<a href="#">DOXAPLUS</a>	440 853 679 00015	Madame Nadine RANOUIL, Monsieur Sébastien THOMAS	73000	CHAMBERY
<a href="#">ERGOS</a>	350 166 542 00034	Mesdames Amadine BELLONI, Catherine ELIA, Monsieur Paul CALMELET	73000	CHAMBERY
<a href="#">SENSO CONSULTANTS</a>	492 865 050 00024	Monsieur Frédéric ZECCHINI	73000	CHAMBERY
<a href="#">APYSTRA</a>	508 020 484 00020	Madame Isabelle ANDRE	73100	GRESY SUR AIX
<a href="#">ALBATRA</a>	531 438 166 00013	Madame Laure ROSENSTIEL	73240	ST GENIX SUR GUIERS
<a href="#">DECLIC MANAGEMENT</a>	812 137 560 00015	Madame Anne RENAND	74320	SEVRIER
<a href="#">AXALP</a>	433 800 570 00122	Madame Marie-Pierre SEITE	74000	ANNECY

Cette liste est fournie à titre d'information et ne saurait constituer une recommandation destinée à engager la responsabilité de la Carsat Rhône-Alpes



<b>Civilité</b>	Monsieur
<b>Nom</b>	MAQUET
<b>Prénom</b>	Emmanuel
<b>Téléphone</b>	04 74 24 69 49
<b>Mobile</b>	06 29 05 88 39
<b>email</b>	<a href="mailto:emmanuel.maquet@3aconseils.fr">emmanuel.maquet@3aconseils.fr</a>

## PRESENTATION

Dans cette optique 3A conseils :

- Accompagne les organisations publiques et privées sur les enjeux du bien-être et de la santé au travail, sur la gestion des situations de crise et de souffrance et sur les conduites du changement
- Elabore des stratégies globales d'amélioration de la qualité de vie au travail et assure leur déploiement au sein de vos équipes, afin de rendre vos collaborateurs plus performants et plus épanouis.

## SECTEUR D'ACTIVITE

Tous secteurs.

# THERON FRANCIS

260 CHEMIN DE LA VALETTE

07130 ST ROMAIN DE LERPS



<b>Civilité</b>	Monsieur
<b>Nom</b>	THERON
<b>Prénom</b>	Francis
<b>Téléphone</b>	
<b>Mobile</b>	06 87 51 24 38
<b>email</b>	<a href="mailto:francis.theron@sfr.fr">francis.theron@sfr.fr</a>

## PRESENTATION

Spécialisé en management par projet et psychologie du travail, j'interviens depuis 13 ans pour des entreprises ou des institutions sur toute situation qui requière une amélioration. La demande peut être liée à une contre-performance technico-économique, des difficultés d'organisation, des tensions sociales... Elle peut venir des employés ou des employeurs.

## SECTEUR D'ACTIVITE

Tous secteurs : industries (70 %) services (20 %), autres (10 %).





<b>Civilité</b>	Madame
<b>Nom</b>	LAMY
<b>Prénom</b>	Sylvaine
<b>Téléphone</b>	
<b>Mobile</b>	06 86 08 36 72
<b>email</b>	<a href="mailto:sylvaine.lamy@genera-rh.com">sylvaine.lamy@genera-rh.com</a>

## PRESENTATION

GENERA RH vous accompagne dans la préparation et la mise en œuvre de projets pour les relations humaines. Nos consultants issus d'univers variés (DRH, psychologue du travail, coach) nous permettent d'avoir une intervention fiable.

Nos compétences, dans la prévention des risques psychosociaux sont liés à notre pratique d'accompagnement pour tous dans le "travailler mieux ensemble" intégrant l'environnement externe dans lequel se déroule le travail au quotidien.

## SECTEUR D'ACTIVITE

Tous secteurs.



<b>Civilité</b>	Monsieur
<b>Nom</b>	AGBATE
<b>Prénom</b>	Patrick
<b>Téléphone</b>	
<b>Mobile</b>	06 79 74 92 97
<b>email</b>	<a href="mailto:contact@pagbate-rh.fr">contact@pagbate-rh.fr</a>

## PRESENTATION

Consultant indépendant spécialisé dans l'organisation du travail. Interventions principales dans la prévention des risques psychosociaux, les questions de management d'équipes et l'animation de groupes d'analyse des pratiques. Créateur et membre du réseau de compétences 2EP Conseil pour la mise en œuvre d'actions pluridisciplinaires. Formateur sur des questions de management et de prévention des RPS.

## SECTEUR D'ACTIVITE

Tous secteurs.



<b>Civilité</b>	Monsieur
<b>Nom</b>	MARCHAND
<b>Prénom</b>	François-Xavier
<b>Téléphone</b>	04 76 00 10 63
<b>Mobile</b>	
<b>email</b>	<a href="mailto:contact@belledonne-rh.fr">contact@belledonne-rh.fr</a>

## PRESENTATION

Belledonne RH est un cabinet d'audit et de conseil en qualité de vie au travail. Notre offre de service vise le mieux-être au travail, la prévention et la gestion des risques psychosociaux (organisation du travail, document unique, stress professionnel, burn-out, gestion psychologique de la violence (interne/externe) ou encore harcèlement). Nous développons pour vous des modules de formation opérationnelle adaptés à vos problématiques.

## SECTEUR D'ACTIVITE

Secteurs privé et public.



<b>Civilité</b>	Madame
<b>Nom</b>	LALANDE
<b>Prénom</b>	Nadine
<b>Téléphone</b>	
<b>Mobile</b>	06 77 71 02 40
<b>email</b>	<a href="mailto:nad.lalnde.conseil@gmail.com">nad.lalnde.conseil@gmail.com</a>

## PRESENTATION

Consultante et Coach, j'interviens dans une approche systémique qui prend en compte l'organisation, le fonctionnement des équipes et l'individu. Je peux vous accompagner dans votre démarche RPS pour réaliser un diagnostic, puis vous aider à construire, avec les différents acteurs (managers, IPR, salariés, ...) un plan de prévention des RPS adapté à vos besoins. Je peux, également, vous aider à créer les conditions nécessaires pour favoriser une Qualité de vie au Travail (QVT) dans votre structure. Enfin, je peux travailler avec vos équipes pour leur permettre d'adopter un mode de fonctionnement collaboratif.

## SECTEUR D'ACTIVITE

Entreprises privées, secteur public ou para-public, secteur associatif.



# PERTINENCE STRATEGIK

8 RUE DES PEUPLIERS

38320 EYBENS

[www.pertinencestrategik.com](http://www.pertinencestrategik.com)

<b>Civilité</b>	Madame
<b>Nom</b>	CLAUDE
<b>Prénom</b>	Sophie
<b>Téléphone</b>	
<b>Mobile</b>	06 09 51 20 60
<b>email</b>	<a href="mailto:sophieclaud@pertinencestrategik.com">sophieclaud@pertinencestrategik.com</a>

## PRESENTATION

PERTINENCE STRATEGIK accompagne des entreprises dans leur démarches de prévention des risques professionnels (TMS, RPS), d'aménagement d'espaces et outils de travail, en conciliant enjeux de performance économique, organisationnelle et de santé au travail. Les accompagnements construits sur mesure, à partir du contexte et des objectifs de l'entreprise, s'appuient sur un dispositif de conduite de projet avec décideurs internes, l'analyse ergonomique des situations de travail existantes in situ, et la participation des équipes et encadrants dans l'élaboration d'actions d'amélioration et de conception opérationnelles. Selon l'envergure du projet l'équipe se renforce par des partenaires ergonomes, psychologues du travail, économistes.

## SECTEUR D'ACTIVITE

Tous secteurs

# ERGON FORMA CONSEIL



38 RUE DE LA BISCUITERIE  
ZAC BRUN

38400 ST MARTIN D'HERES

<b>Civilité</b>	Monsieur
<b>Nom</b>	BOUKHARI
<b>Prénom</b>	Djilali
<b>Téléphone</b>	
<b>Mobile</b>	06 64 93 75 39
<b>email</b>	<a href="mailto:djilaliboukhari@yahoo.fr">djilaliboukhari@yahoo.fr</a>

## PRESENTATION

## SECTEUR D'ACTIVITE

# TUAU EVELYNE

27 RUE DU BOIS TAILLIS

38610 GIERES



<b>Civilité</b>	Madame
<b>Nom</b>	TUAU
<b>Prénom</b>	Evelyne
<b>Téléphone</b>	
<b>Mobile</b>	06 66 92 57 54
<b>email</b>	<a href="mailto:evelynetuau@orange.fr">evelynetuau@orange.fr</a>

## PRESENTATION

Consultante, coach et formatrice, intervient depuis 25 ans sur la Qualité de Vie au Travail : formation des managers, accompagnements individuels et collectifs, cohésion d'équipe, gestion du stress, diagnostic RPS et préconisations adaptées, développement du travail en équipe et collaboratif. Pratique la méditation depuis 10 ans et propose des exercices pratiques de mieux être et de mieux vivre ensemble.

## SECTEUR D'ACTIVITE

Industrie, Secteur médico-social, secteur associatif, Travail Temporaire, Habitat social.



<b>Civilité</b>	Madame
<b>Nom</b>	JAY
<b>Prénom</b>	Isabelle
<b>Téléphone</b>	
<b>Mobile</b>	06 07 13 55 28
<b>email</b>	<a href="mailto:isabelle.jay@abitus.fr">isabelle.jay@abitus.fr</a>

## PRESENTATION

Diplômée en ergonomie, sociologie et psychodynamique du travail, j'interviens depuis 20 ans dans le domaine de la Santé au Travail, à la demande des Directions, Ressources Humaines, CHSCT, Services Santé au Travail. Je propose une démarche ajustée à vos besoins à partir d'accompagnements individuels et collectifs, pilotée par le CHSCT ou un Comité ad 'hoc.

Ma pratique d'intervenant permet de déplacer le ressenti des personnes (physique et psychique) sur des questions collectives de travail, favorisant ainsi la construction d'un plan d'actions de Prévention. J'apporte une attention à la communication pendant l'intervention, la compréhension des constats et des enjeux auprès de tous, dans le but de créer les conditions d'un changement partagé.

J'interviens dans des dispositifs de Consultation individuelle de Souffrance au travail.

## SECTEUR D'ACTIVITE

Administrations publiques, secteur industriel, social et médico-social, secteur tertiaire et agricole, recherche.





<b>Civilité</b>	Madame
<b>Nom</b>	MONTABONNEL
<b>Prénom</b>	Mathilde
<b>Téléphone</b>	
<b>Mobile</b>	06 11 61 73 75
<b>email</b>	<a href="mailto:m.montabonnel@stdialectica.fr">m.montabonnel@stdialectica.fr</a>

## PRESENTATION

"Prendre soin du Travail" pour allier Performance et Santé. Dialectica accompagne les entreprises et les équipes dans leur projet de prévention, dans le dépassement des situations de tensions, de conflit, de mal-être ou de changement.

## SECTEUR D'ACTIVITE

Tous secteurs. Interventions trois niveaux : individuelles, collectives et organisationnelles.

**PERRON MICHEL**

2 RUE DE BEAUMONT

42270 ST PRIEST EN JAREZ

[www.michelperrondialoguesocial.com](http://www.michelperrondialoguesocial.com)



<b>Civilité</b>	Monsieur
<b>Nom</b>	PERRON
<b>Prénom</b>	Michel
<b>Téléphone</b>	
<b>Mobile</b>	07 83 47 62 10
<b>email</b>	<a href="mailto:michelperrondialoguesocial@gmail.com">michelperrondialoguesocial@gmail.com</a>

## PRESENTATION

Je suis spécialisé depuis 20 ans dans l'aide à l'amélioration des relations collectives et du dialogue social au sein des organisations de toutes tailles et de toutes natures.

## SECTEUR D'ACTIVITE

Tous secteurs.



<b>Civilité</b>	Madame
<b>Nom</b>	DEBARD
<b>Prénom</b>	Annie
<b>Téléphone</b>	
<b>Mobile</b>	06 09 72 88 49
<b>email</b>	<a href="mailto:annie.debard@yahoo.fr">annie.debard@yahoo.fr</a>

## PRESENTATION

Côté Travail est un cabinet spécialisé depuis 2003 sur la prévention des risques psychosociaux : diagnostic partagé, formations et interventions en situations de crise (collectifs en tension, événement traumatiques, ...) ; sur le développement de la qualité de vie du travail en instaurant des espaces de discussion sur le travail et la formation des managers pour un management en santé au travail ; sur l'accompagnement de salariés et des analyses de pratiques professionnelles et managériales en Codéveloppement.

## SECTEUR D'ACTIVITE

Tous secteurs.



<b>Civilité</b>	Monsieur
<b>Nom</b>	BURGEAT
<b>Prénom</b>	Pierre-Marie
<b>Téléphone</b>	
<b>Mobile</b>	
<b>email</b>	<a href="mailto:contact@stimulus-conseil.com">contact@stimulus-conseil.com</a>

## PRESENTATION

STIMULUS est le cabinet de référence en matière de santé psychologique au travail. Notre vocation est de prévenir les risques psychosociaux dans l'entreprise, renforcer l'engagement et le plaisir au travail, améliorer la performance économique et sociale de nos clients et mobiliser tous les acteurs de l'entreprise autour des projets de santé et de qualité de vie au travail.

## SECTEUR D'ACTIVITE

Tous secteurs.



<b>Civilité</b>	Madame
<b>Nom</b>	DEPONDY
<b>Prénom</b>	Gersende
<b>Téléphone</b>	
<b>Mobile</b>	06 30 90 68 07
<b>email</b>	<a href="mailto:gersende.depondt@alixiomobilite.fr">gersende.depondt@alixiomobilite.fr</a>

<b>Civilité</b>	Madame
<b>Nom</b>	LEGENDRE
<b>Prénom</b>	Hélène
<b>Téléphone</b>	
<b>Mobile</b>	06 85 79 47 59
<b>email</b>	<a href="mailto:helene.legendre@alixiomobilite.fr">helene.legendre@alixiomobilite.fr</a>

<b>Civilité</b>	Madame
<b>Nom</b>	GAVRIN
<b>Prénom</b>	Sandra
<b>Téléphone</b>	
<b>Mobile</b>	06 66 86 58 67
<b>email</b>	<a href="mailto:sandra.gavrin@alixiomobilite.fr">sandra.gavrin@alixiomobilite.fr</a>

## PRESENTATION

ACCA Alixio Mobilité est un cabinet spécialiste du conseil en Ressources Humaines, habilité IPRP. Notre pôle Conseil & QVT accompagne les entreprises, les institutions, collectivités et établissements publics dans leurs projets de promotion de la santé au travail :

- \* Mise en place de diagnostic RPS/QVT, plan d'actions, d'actualisation de Document Unique
- \* Formation et sensibilisation à la prévention des RPS, la QVT, la gestion du stress ..
- \* Soutien psychologique (24h/24h et 7j/7), accompagnement et débriefing post traumatique...
- \* Gestion des conflits

Nos atouts : une démarche personnalisée et une équipe à taille humaine.

## SECTEUR D'ACTIVITE

Tous secteurs.

# AD' MISSIONS ETUDES ET PROJETS



194 BIS RUE GARIBALDI  
IMMEUBLE LE DALPIERREE

69003 LYON

[www.admissions.fr](http://www.admissions.fr)

<b>Civilité</b>	Madame
<b>Nom</b>	TAVERNIER
<b>Prénom</b>	Laurence
<b>Téléphone</b>	
<b>Mobile</b>	07 85 50 23 77
<b>email</b>	<a href="mailto:laurecetavernier@orange.fr">laurecetavernier@orange.fr</a>

## PRESENTATION

Je vous accompagne de la définition du besoin à la mise en œuvre d'un plan d'actions en passant par l'identification des risques de façon participative et l'élaboration de pistes d'action concrètes.

Psychologue du travail et ingénieur, avec 15 ans en entreprises puis plusieurs dizaines de missions sur les RPS, je vous offre un éclairage intégrant les enjeux de santé au travail et de performance.

## SECTEUR D'ACTIVITE

Entreprises de toutes tailles et tous secteurs, médico-social, associatif, collectivités locales.



<b>Civilité</b>	Monsieur
<b>Nom</b>	JACQUELET
<b>Prénom</b>	Frédéric
<b>Téléphone</b>	09 73 68 75 20
<b>Mobile</b>	06 59 62 22 16
<b>email</b>	<a href="mailto:fjacquelet@cohesion-int.com">fjacquelet@cohesion-int.com</a>

[contact@cohesion-int.com](mailto:contact@cohesion-int.com)

## PRESENTATION

Cabinet d'accompagnement en performance durable, habilité IPRP. Spécialiste des risques psychosociaux et de la qualité de vie au travail, nous intervenons sur toute la chaîne de valeur, du diagnostic et analyse de risques à la mise en place de système de management des RPS. Notre approche se focalise sur l'intégration de l'ensemble des parties prenantes et sur l'évaluation des critères de réussite du projet. Elle s'appuie sur 2 champs de compétences complémentaires : l'expertise RPS et la conduite du changement tout au long du projet.

## SECTEUR D'ACTIVITE

Entreprises privées, établissements publics, EPIC, EPA, Industries tertiaires, Santé et Associations.



<b>Civilité</b>	Madame
<b>Nom</b>	VIAUD
<b>Prénom</b>	Fanny
<b>Téléphone</b>	
<b>Mobile</b>	06 76 61 24 30
<b>email</b>	<a href="mailto:f.viaud@fraissinetetassocies.fr">f.viaud@fraissinetetassocies.fr</a>

<b>Civilité</b>	Madame
<b>Nom</b>	PERREAU
<b>Prénom</b>	Laure
<b>Téléphone</b>	
<b>Mobile</b>	06 33 98 95 82
<b>email</b>	

## PRESENTATION

Cabinet de conseil en ressources humaines intervenant dans le champ de la prévention des risques psychosociaux, notre approche est centrée sur le travail (habilitation IPRP, habilitation INRS). Nous intervenons à différents niveaux : diagnostic des facteurs de RPS, construction de plan d'action, accompagnement à la mise en œuvre, animation de formation de sensibilisation aux RPS, construction de plan d'action, accompagnement à la mise en œuvre, animation de formation de sensibilisation aux RPS, rédaction du document unique, médiation, accompagnement managérial, permanence téléphonique et sur site.

## SECTEUR D'ACTIVITE

Tous secteurs.





<b>Civilité</b>	Monsieur
<b>Nom</b>	JACQUIER
<b>Prénom</b>	Bertrand
<b>Téléphone</b>	
<b>Mobile</b>	06 62 84 61 36
<b>email</b>	<a href="mailto:b.jacquier@isast.fr">b.jacquier@isast.fr</a>

<b>Civilité</b>	Monsieur
<b>Nom</b>	PELISSIER
<b>Prénom</b>	Cédric
<b>Téléphone</b>	
<b>Mobile</b>	06 31 56 81 48
<b>email</b>	<a href="mailto:c.pelissier@isast.fr">c.pelissier@isast.fr</a>

## PRESENTATION

ISAST est un cabinet d'expertise CHSCT, agréé par le Ministère du Travail et IPRP, présent sur tout le territoire et notamment, sur la région Rhône-Alpes, à Lyon et Grenoble. Pour réaliser sa mission, ISAST va à la rencontre des salariés et s'appuie sur une approche pluridisciplinaire en combinant les compétences d'ergonomes, de sociologues, de psychologues du travail, ainsi que d'ingénieurs et d'architectes.

## SECTEUR D'ACTIVITE

Services (banque, informatique, ...), Industrie et Transports. Entreprises de toutes tailles.



<b>Civilité</b>	Madame
<b>Nom</b>	PRIN VIVIEN
<b>Prénom</b>	Isabelle
<b>Téléphone</b>	
<b>Mobile</b>	06 81 59 96 49
<b>email</b>	<a href="mailto:novethis@gmail.com">novethis@gmail.com</a>

## PRESENTATION

Spécialisés dans les PME et associations, nous construisons avec vous une démarche de prévention des RPS ou d'amélioration de la Qualité de vie au Travail adaptée à votre contexte, à partir de méthodes validées et dans le souci d'un dialogue social de qualité. Interventions en binôme la plupart du temps. Nos compétences en psychosociologie et gestion des RH, organisation du travail, management et accompagnement du changement nous permettent de vous accompagner au-delà du diagnostic, dans la conception et la mise en place d'actions de prévention pertinentes et réalisées, avec un souci d'impact rapide et de transformations durables.

## SECTEUR D'ACTIVITE

Social et médico-social, industrie, secteur associatif, enseignement et recherche.

# SECAFI DIAGNOSTIC STRATEGIE EMPLOI



IMMEUBLE LE GREEN - 241 RUE GARIBALDI

69003 LYON

[www.secafi.com](http://www.secafi.com)

<b>Civilité</b>	Madame
<b>Nom</b>	MAUFROY
<b>Prénom</b>	Myriame
<b>Téléphone</b>	
<b>Mobile</b>	06 85 15 94 86
<b>email</b>	<a href="mailto:myriame.maufroy@secafi.com">myriame.maufroy@secafi.com</a>

## PRESENTATION

Psychologue du travail

Interventions dans le cadre de démarche conjointe employeur et représentants des salariés. Méthodologie basée sur l'analyse du travail et des organisations. Approche collective des RPS pour favoriser la mise en mouvement des acteurs (direction, encadrement, représentants des salariés) et identifier des leviers d'actions, les plans organisationnels et humains. Elaboration de plans d'actions opérationnels privilégiant la prévention primaire. Intervention en situation psychosociale très dégradée : harcèlement, violence, ...

## SECTEUR D'ACTIVITE

Tous secteurs.



<b>Civilité</b>	Madame
<b>Nom</b>	FALQUE
<b>Prénom</b>	Danielle
<b>Téléphone</b>	04 78 77 92 65
<b>Mobile</b>	06 37 39 98 08
<b>email</b>	<a href="mailto:falque.grh-rse@orange.fr">falque.grh-rse@orange.fr</a>

## PRESENTATION

25 ans d'expertise en Gestion des Ressources Humaines, Organisation du travail, Management, Santé psychologique au Travail, pour vous garantir un Diagnostic spécialisé prévention des risques psycho-sociaux maîtrisé, efficace, puis mettre en œuvre d'une Politique qualité de vie au travail, obtenir des résultats technique, financier, humain.

Une méthodologie innovante, des outils adaptés à chaque entreprise, des partenariats avec des Avocats spécialisés en Droit Social. Une Expertise en reclassement professionnel, en résolution de situations complexes : (salariés en difficultés proche de l'inaptitude au poste, etc.)

## SECTEUR D'ACTIVITE

Industrie, Tertiaire



<b>Civilité</b>	Monsieur
<b>Nom</b>	DARMON
<b>Prénom</b>	Frédéric
<b>Téléphone</b>	09 87 71 50 79
<b>Mobile</b>	06 13 46 48 95
<b>email</b>	<a href="mailto:f.darmon@vicariance.fr">f.darmon@vicariance.fr</a>

## PRESENTATION

Cabinet de conseil et de formation en Santé et Qualité de vie au travail habilité IPRP. Vicariance accompagne les projets de transformation et d'amélioration des conditions de travail pour des leaders mondiaux, des branches professionnelles et pour des TPE/PME de notre région.

Notre équipe pluridisciplinaire de consultants seniors assure des missions rigoureuses alliant dialogue social, performance, gestion de projet et management des organisations. Plus de 15 ans d'expérience du diagnostic - conseil à la mise en œuvre effective des actions.

Démarches nationales et locales pour la prévention des RPS et la Qualité de Vie au Travail.

## SECTEUR D'ACTIVITE

Des références dans de très nombreux secteurs d'activité.

ALIA

4 IMPASSE DUBOIS

69004 LYON



<b>Civilité</b>	Madame
<b>Nom</b>	MARCHAL
<b>Prénom</b>	Valérie
<b>Téléphone</b>	
<b>Mobile</b>	06 63 48 14 26
<b>email</b>	<a href="mailto:valerie.marchal@free.fr">valerie.marchal@free.fr</a>

## PRESENTATION

Alia vous accompagne dans vos projets de changement visant une meilleure performance grâce à l'amélioration de la Qualité de vie au travail, à la prévention des RPS, à un mode de management plus intégré.

Nous combinons des compétences techniques et pédagogiques (formation, accompagnement individuels) enrichies de plus de 20 ans d'expérience dans des TPE/PME régionales et nationales, des secteurs de l'industrie, des services, de l'enseignement, de la grande distribution et les milieux sociaux associatifs.

## SECTEUR D'ACTIVITE

Industrie, services (loisirs, banques), enseignement, bâtiment, grande distribution, milieux sociaux et associatifs.



<b>Civilité</b>	Monsieur
<b>Nom</b>	AUGEREAU
<b>Prénom</b>	Pierre-Jean
<b>Téléphone</b>	
<b>Mobile</b>	06 63 80 07 15
<b>email</b>	<a href="mailto:pjaugerau@blconsultants.fr">pjaugerau@blconsultants.fr</a>

## PRESENTATION

Conseil en Management et en Gestion des Ressources Humaines depuis plus de 30 ans, nous accompagnons nos clients pour les aider à réussir leurs changements. Pour cela, nous cherchons à identifier et agir avec eux sur les causes des situations difficiles. Notre approche est pragmatique, centrée sur l'opérationnel. Elle vise tout particulièrement à mettre l'ensemble des acteurs et les organisations dans des dynamiques positives et à nourrir de sens l'action.

## SECTEUR D'ACTIVITE

Nous intervenons principalement auprès des grandes entreprises ou ETI tant de l'industrie (énergie, métallurgie, ...) que des services (banques, activités aéroportuaires, loisirs, ...).



<b>Civilité</b>	Monsieur
<b>Nom</b>	BOUATROUS
<b>Prénom</b>	Mehdi
<b>Téléphone</b>	
<b>Mobile</b>	06 66 12 02 63
<b>email</b>	<a href="mailto:mbouatrous@generale-innovation.fr">mbouatrous@generale-innovation.fr</a>

<b>Civilité</b>	Monsieur
<b>Nom</b>	COIRATON
<b>Prénom</b>	Jean
<b>Téléphone</b>	04 81 91 96 33
<b>Mobile</b>	
<b>email</b>	<a href="mailto:jcoiraton@generale-innovation.fr">jcoiraton@generale-innovation.fr</a>

## PRESENTATION

40 ans d'expérience en entreprises et collectivités dans l'accompagnement des organisations, des ressources humaines, des compétences. Fort de nos démarches dans le domaine des risques psychosociaux, nous apportons nos compétences pluridisciplinaires pour accompagner vos diagnostics, plan d'actions et mise en place d'indicateurs.

## SECTEUR D'ACTIVITE

Secteur sanitaire (hospitalier), médico-sociale, sociale et collectivités.





<b>Civilité</b>	Madame
<b>Nom</b>	BLANCHARD LECLERE
<b>Prénom</b>	Gaëlle
<b>Téléphone</b>	04 72 74 47 26
<b>Mobile</b>	06 87 85 27 36
<b>email</b>	<a href="mailto:gailleblanchard@yahoo.fr">gailleblanchard@yahoo.fr</a>

## PRESENTATION

"Nous sommes convaincus qu'agir, sur le "Bien-être" de l'ensemble des salariés au sein des entreprises, participe à accroître sa valeur. Le risque, est de ne pas oser, osons qu'être mieux ensemble devienne une réalité".

Cela fait plus de 25 ans que nous intervenons au sein des organisations sur le thème de la santé au travail et des RPS. Notre déontologie et notre professionnalisme sont mis à la disposition d'une méthode d'intervention privilégiant une démarche pluridisciplinaire et participative dans l'action de prévention des RPS. Nous accompagnons aussi les entreprises sur l'élaboration de plans d'actions après notre intervention et restitution de l'audit avec ses préconisations.

## SECTEUR D'ACTIVITE

Tous secteurs.

# SYNCEA CONSEIL ET ORGANISATION



42 Avenue Georges Pompidou

69003 LYON

<b>Civilité</b>	Madame
<b>Nom</b>	LAVAUUR
<b>Prénom</b>	Martine
<b>Téléphone</b>	04 72 13 23 30
<b>Mobile</b>	06 35 45 18 10
<b>email</b>	<a href="mailto:martine.lavaur@syncea.fr">martine.lavaur@syncea.fr</a>

## PRESENTATION

Consultant expertise RPS et SSCT : Chef de projets GRH, prévention des risques psychosociaux, IPRP, agrément Formation des CSE en santé sécurité conditions de travail.

Conduite de diagnostics par la mise en oeuvre des méthodologies de l'INRS, de la CARSAT et de l'ANACT : formation des acteurs de la démarche, analyse des facteurs de risque par unité de travail, élaboration des plans d'actions et intégration des résultats dans le DUER. Accompagnement à la mise en oeuvre d'une politique générale de prévention par l'intégration de processus de veille des RPS et le transfert de compétences en interne.

Secteurs d'activité : Industrie, laboratoires pharmaceutiques, transport et service. Expérience grands comptes, PME, associations.

## SECTEUR D'ACTIVITE

Industrie, laboratoires pharmaceutiques, transport et service. Expérience grands comptes, PME, associations.



<b>Civilité</b>	Madame
<b>Nom</b>	BONHEUR-PAYET
<b>Prénom</b>	Audrey
<b>Téléphone</b>	
<b>Mobile</b>	06 11 88 68 41
<b>email</b>	<a href="mailto:contact@abp-psychoergonomie.fr">contact@abp-psychoergonomie.fr</a>

## PRESENTATION

Cabinet conseil et organisme de formation certifié Qualiopi spécialisé dans la prévention de la santé, de la sécurité au travail et des risques professionnels notamment les risques psychosociaux. Nos axes d'intervention : conseil dans le cadre de diagnostic et de plans d'actions primaires des RPS – Formation afin que vous soyez outillés pour prévenir les RPS en interne – Consultations souffrance au travail individuel et collectives.

Notre devise « Préserver la santé et la sécurité des femmes et des hommes au travail pour une véritable qualité de vie au travail et une meilleure performance.

## SECTEUR D'ACTIVITE

Tous secteurs d'activités avec une expérience forte dans le secteur tertiaire, social et médico-social.



<b>Civilité</b>	Monsieur
<b>Nom</b>	COTTURA
<b>Prénom</b>	Robert
<b>Téléphone</b>	
<b>Mobile</b>	06 85 56 30 56
<b>email</b>	<a href="mailto:robert.cottura@fhc-conseil.fr">robert.cottura@fhc-conseil.fr</a>

<b>Civilité</b>	Madame
<b>Nom</b>	NOYER
<b>Prénom</b>	Nadine
<b>Téléphone</b>	
<b>Mobile</b>	06 09 61 81 60
<b>email</b>	<a href="mailto:nadine.noyer@fhc-conseil.fr">nadine.noyer@fhc-conseil.fr</a>

<b>Civilité</b>	Monsieur
<b>Nom</b>	MAILLOT
<b>Prénom</b>	Pierre-Alexandre
<b>Téléphone</b>	
<b>Mobile</b>	06 33 17 27 45
<b>email</b>	<a href="mailto:pierre.alexandre.maillot@fhc-conseil.fr">pierre.alexandre.maillot@fhc-conseil.fr</a>

## PRESENTATION

Conseil auprès des entreprises et administrations (25 ans d'expérience) en santé au travail, conception et correction des situations de travail, accompagnement du changement. Interventions et expertises sur les risques psychosociaux et la prévention des risques professionnels. Formation des cadres et IRP. Démarche participative centrée sur l'analyse du travail et ses conséquences sur la santé et la performance.

## SECTEUR D'ACTIVITE

Conseil, prévention des risques professionnels



<b>Civilité</b>	Madame
<b>Nom</b>	FORTIN
<b>Prénom</b>	Céline
<b>Téléphone</b>	
<b>Mobile</b>	06 07 88 65 17
<b>email</b>	<a href="mailto:celine.fortin@ideactiv-rh.com">celine.fortin@ideactiv-rh.com</a>

## PRESENTATION

IDEACTIV RH intervient en appui des DRH et gérants d'entreprise sur des aspects sensibles à caractère stratégique, opérationnel et juridique. Forte d'expériences de juriste en droit social et de DRH, la réalisation des diagnostics par IDEACTIV'RH permet de suivre et de repérer les facteurs de stress et leurs impacts sur les individus et les organisations afin d'établir des plans d'action efficaces pour prévenir et enrayer le stress au travail.

## SECTEUR D'ACTIVITE

Commerce de détail et de gros à prédominance alimentaire, tertiaire, hôtellerie, restauration, secteur public, coopératives, secteur informatique.



<b>Civilité</b>	Monsieur
<b>Nom</b>	GAREL
<b>Prénom</b>	Grégory
<b>Téléphone</b>	
<b>Mobile</b>	06 69 28 82 11
<b>email</b>	<a href="mailto:gregory.garel@sofaxis.com">gregory.garel@sofaxis.com</a>

## PRESENTATION

NEERIA exerce ses activités à destination des collectivités territoriales, des acteurs de la santé, du social et du médico-social et des services de l'Etat. NEERIA intervient dans les domaines de la maîtrise du risque médical, de la gestion des absences pour raison de santé, de l'amélioration des conditions de travail, de la prévention des risques psychosociaux et de la santé au travail (conseil et formation).

## SECTEUR D'ACTIVITE

Secteurs d'activité : Public – Privé .



<b>Civilité</b>	Monsieur
<b>Nom</b>	GAY
<b>Prénom</b>	Laurent Benjamin
<b>Téléphone</b>	
<b>Mobile</b>	06 85 35 19 96
<b>email</b>	<a href="mailto:benjamin.gay@sens-et-idees.com">benjamin.gay@sens-et-idees.com</a>

<b>Civilité</b>	Madame
<b>Nom</b>	MOROY
<b>Prénom</b>	Corentine
<b>Téléphone</b>	04 78 24 41 12
<b>Mobile</b>	
<b>email</b>	<a href="mailto:corentine.moroy@sens-et-idees.com">corentine.moroy@sens-et-idees.com</a>

<b>Civilité</b>	Madame
<b>Nom</b>	GUYOMARD
<b>Prénom</b>	Gaëlle
<b>Téléphone</b>	04 78 24 41 12
<b>Mobile</b>	
<b>email</b>	<a href="mailto:gaelle.guyomard@sens-et-idees.com">gaelle.guyomard@sens-et-idees.com</a>

## PRESENTATION

Depuis 2004, Sens & Idées apporte des solutions aux directions, CSE, services de santé au travail, pour réussir les transformations des organisations en conjuguant bien-être au travail et performance collective.

Baromètre d'évaluation de la qualité de vie au travail (QVT) et des RPS scientifiquement validé, diagnostic RPS, résolution des situations à risques, Document Unique, mise en place de démarche AVT, création de dispositif de prévention, formation RPS et QVT, management par la QVT, dialogue social, médiation, démarche collaborative, accompagnement au changement, ...

Nous adaptons nos outils à vos problématiques et objectifs.

## SECTEUR D'ACTIVITE

Tous secteurs.



<b>Civilité</b>	Monsieur
<b>Nom</b>	PONET
<b>Prénom</b>	Philippe
<b>Téléphone</b>	
<b>Mobile</b>	06 14 66 72 14
<b>email</b>	<a href="mailto:ph.ponet@ethos-expertise.fr">ph.ponet@ethos-expertise.fr</a>

<b>Civilité</b>	Madame
<b>Nom</b>	NIEL
<b>Prénom</b>	Frédérique
<b>Téléphone</b>	
<b>Mobile</b>	06 16 47 01 03
<b>email</b>	<a href="mailto:f.niel@ethos-expertise.fr">f.niel@ethos-expertise.fr</a>

## PRESENTATION

Ethos Expertise est un cabinet d'expertise, de formation et de conseil spécialisé dans la prévention des risques professionnels (risques organisationnels, psychosociaux, liés à l'activité physique, TMS, etc.). Ethos Expertise est expert CHSCT agréé par le ministère du Travail et organisme de formation agréé par la DIRECCTE Auvergne-Rhône Alpes. Nous intervenons dans tous les secteurs d'activité et à toutes les étapes d'une démarche de prévention (du diagnostic RPS à la construction d'un plan d'action en passant par le suivi d'indicateurs).

## SECTEUR D'ACTIVITE

Tous secteurs.





<b>Civilité</b>	Monsieur
<b>Nom</b>	MESSINA
<b>Prénom</b>	Joseph
<b>Téléphone</b>	
<b>Mobile</b>	06 09 23 08 97
<b>email</b>	<a href="mailto:messina@riskexpert.fr">messina@riskexpert.fr</a>

## PRESENTATION

Le cabinet conseille les employeurs dans le domaine de la santé au travail afin de les assister dans la mise en œuvre d'une démarche globale et pérenne de prévention conforme aux principes généraux de prévention. Nous privilégions des méthodologies d'intervention qui permettent à l'entreprise d'être autonome et de s'emparer de ces sujets afin de pouvoir en débattre et de faire progresser l'entreprise.

## SECTEUR D'ACTIVITE

Tous secteurs.



<b>Civilité</b>	Madame
<b>Nom</b>	PICAULT
<b>Prénom</b>	Hélène
<b>Téléphone</b>	04 72 32 52 52
<b>Mobile</b>	
<b>email</b>	<a href="mailto:conseil.centre-est@apave.com">conseil.centre-est@apave.com</a>

<b>Civilité</b>	Monsieur
<b>Nom</b>	PATUREL
<b>Prénom</b>	Aurélien
<b>Téléphone</b>	04 72 32 52 52
<b>Mobile</b>	
<b>email</b>	<a href="mailto:conseil.centre-est@apave.com">conseil.centre-est@apave.com</a>

## PRESENTATION

APAVE peut vous aider sur l'ensemble des leviers organisationnels, humains et techniques. L'agence conseil centre est vous propose des consultants proche de vos implantations. Ces consultants sont des experts de leur métier. Ils sont en alerte des évolutions réglementaires et présents sur le terrain tous les jours pour vous accompagner au quotidien sur vos situations.

## SECTEUR D'ACTIVITE

Tous secteurs



<b>Civilité</b>	Madame
<b>Nom</b>	ROMANY
<b>Prénom</b>	Marie-Odile
<b>Téléphone</b>	
<b>Mobile</b>	06 18 41 45 56
<b>email</b>	<a href="mailto:marie.odile.romany@gmail.com">marie.odile.romany@gmail.com</a>

## PRESENTATION

Diplômée en Management de la Santé et de la Qualité de Vie au Travail, ma mission de consultante est d'activer avec vous une démarche de prévention des risques psychosociaux. Convaincue qu'une meilleure connaissance des facteurs des risques psychosociaux et des facteurs de protection contre ces risques contribue à préserver les travailleurs des atteintes sur leur santé physique et psychique, je vous accompagne pour les identifier, retenir vos propres pistes d'actions et vous aide à les mettre en œuvre dans la durée.

## SECTEUR D'ACTIVITE

TPE/PME tous secteurs (réf. Agroalimentaire, transport, médicosocial, agricole, collectivités locales et territoriales, éducation/enseignement, restauration.....)



<b>Civilité</b>	Madame
<b>Nom</b>	ROBERT
<b>Prénom</b>	Françoise
<b>Téléphone</b>	04 37 41 01 74
<b>Mobile</b>	06 85 83 29 92
<b>email</b>	<a href="mailto:contact@rheopole.com">contact@rheopole.com</a>

## PRESENTATION

Conseil, formation et coaching au service de la fluidité du travail, tenant compte à la fois :

- de ce qui est et de la cible
- des êtres humains et des processus,
- des individus et des collectifs

afin d'intégrer santé et QVT dans une performance globale.

Méthodes éprouvées, réalité du terrain et créativité permettent de co-construire une intervention dans laquelle dialogue et marges de manœuvre sont de permanents points d'attention.

## SECTEUR D'ACTIVITE

Tout type de structure, privée ou publique, quelle qu'en soit la taille.



<b>Civilité</b>	Madame
<b>Nom</b>	NOUAILLE DEGORCE
<b>Prénom</b>	Anne-Laure
<b>Téléphone</b>	
<b>Mobile</b>	06 46 24 16 03
<b>email</b>	<a href="mailto:contact@alnd-conseil.com">contact@alnd-conseil.com</a>

## PRESENTATION

Je vous accompagne pour prévenir et réduire les RPS, du diagnostic à l'élaboration du plan d'actions, en associant largement toutes les parties prenantes (Direction, IRP, managers, collaborateurs, SST) de manière participative. Ce travail débouche sur des mesures opérationnelles pouvant concerner l'organisation et les méthodes de travail, le management, les RH, et promouvant la qualité du travail et des relations humaines. J'accompagne également des personnes ou équipes en souffrance, via l'approche systémique de Palo Alto.

## SECTEUR D'ACTIVITE

Secteurs tertiaire (organismes sociaux, sanitaire et médico-social, banques, informatique, conseil, recherche, culture, etc...) et secondaire (pharma, transport, équipements, etc.... ) dans des organisations privées, para-publiques et associatives.



<b>Civilité</b>	Madame
<b>Nom</b>	ERARD
<b>Prénom</b>	Anne-Gaëlle
<b>Téléphone</b>	04 78 15 92 32
<b>Mobile</b>	07 81 79 78 68
<b>email</b>	<a href="mailto:contact@oduet.fr">contact@oduet.fr</a>

<b>Civilité</b>	Madame
<b>Nom</b>	CLEMENCON
<b>Prénom</b>	Anne-Marie
<b>Téléphone</b>	04 78 15 92 32
<b>Mobile</b>	
<b>email</b>	<a href="mailto:contact@oduet.fr">contact@oduet.fr</a>

## PRESENTATION

Restructurations, burn-out, désengagement, climat social dégradé, ...

Vous cherchez un fonctionnement apaisé, efficient et durable ?

Nous accompagnons votre structure : relations saines, pratiques managériales innovantes, organisation participative et adaptable.

Dépassons les RPS pour faire émerger des ressources individuelles collectives au service de la performance de l'organisation.

Nous intervenons de façon pluridisciplinaire.

## SECTEUR D'ACTIVITE

Tous secteurs.

**PERRET REMY**

65 RUE LOUIS SAULNIER

69330 MEYZIEU



<b>Civilité</b>	Monsieur
<b>Nom</b>	PERRET
<b>Prénom</b>	Rémy
<b>Téléphone</b>	
<b>Mobile</b>	06 72 71 11 10
<b>email</b>	<a href="mailto:remy.perret@wanadoo.fr">remy.perret@wanadoo.fr</a>

**SECTEUR D'ACTIVITE**

Tous secteurs



<b>Civilité</b>	Madame
<b>Nom</b>	GAGNE
<b>Prénom</b>	Béatrice
<b>Téléphone</b>	
<b>Mobile</b>	06 45 66 52 48
<b>email</b>	<a href="mailto:beatrice.gagne@essorconsultants.fr">beatrice.gagne@essorconsultants.fr</a>

## PRESENTATION

"Essor Consultants est un Cabinet de conseil en organisation du travail, spécialiste de la prévention des risques psychosociaux et de l'amélioration de la qualité de vie au travail.

Nous proposons des accompagnements sur-mesure ancrés sur le travail et nous appuyons les entreprises dans la mise en œuvre d'actions de prévention concrètes, pragmatiques et opérationnelles. ESSOR Consultants est agréé expert CHSCT, organisme de formation et habilité IPRP.

## SECTEUR D'ACTIVITE

Tous secteurs.



**MLD ASSOCIES**

16 QUATER RUE DU CDT ISRAEL

69370 ST DIDIER AU  
MONT D OR



<b>Civilité</b>	Madame
<b>Nom</b>	DUMAS
<b>Prénom</b>	Marie-Laure
<b>Téléphone</b>	
<b>Mobile</b>	06 16 19 74 93
<b>email</b>	<a href="mailto:dumasmarie-laure@neuf.fr">dumasmarie-laure@neuf.fr</a>

## PRESENTATION

Habilitée IPRP intervenant dans tous les secteurs d'activité en prévention des risques psychosociaux : cartographie des risques, élaboration et mise en œuvre de plans d'action.

Conseil, écoute, formation et actions de sensibilisation sur les questions de santé au travail.

## SECTEUR D'ACTIVITE

Tous secteurs.



<b>Civilité</b>	Monsieur
<b>Nom</b>	JACQUIER
<b>Prénom</b>	Bertrand
<b>Téléphone</b>	
<b>Mobile</b>	06 62 84 61 36
<b>email</b>	<a href="mailto:bertrand.jacquier@hr-cp.fr">bertrand.jacquier@hr-cp.fr</a>

## PRESENTATION

HRcp est le cabinet de conseil RH / Vie au Travail du groupe randstad. L'équipe *santé et organisations du travail* du bureau de Lyon s'appuie sur une approche pluridisciplinaire en combinant les compétences d'ergonomes, de psychologues du travail et d'ingénieurs. Elle développe des approches pragmatiques et innovantes en mobilisant tout l'écosystème du groupe : 120 consultants mobilisés sur nos 18 bureaux en France ainsi que des partenaires experts des problématiques sectorielles.

## SECTEUR D'ACTIVITE

Services (banque, informatique, ...), Industrie et Transports. Entreprises de toutes tailles.



<b>Civilité</b>	Madame
<b>Nom</b>	PARADIS
<b>Prénom</b>	Evelyne
<b>Téléphone</b>	
<b>Mobile</b>	06 77 46 17 22
<b>email</b>	<a href="mailto:anagramme.conseil@orange.fr">anagramme.conseil@orange.fr</a>

## PRESENTATION

Professionnelle du conseil, coaching et formation, j'aime concourir à l'optimisation des organisations, concilier efficacité et bien-être au travail.  
Mon pari : accompagner le changement, les Hommes et les équipes pour construire et réussir collectivement.

## SECTEUR D'ACTIVITE

Services, industrie, médico-social, collectivités territoriales et associations.



<b>Civilité</b>	Madame
<b>Nom</b>	PRIVAT
<b>Prénom</b>	Magalie
<b>Téléphone</b>	
<b>Mobile</b>	06 27 76 08 90
<b>email</b>	<a href="mailto:m.privat@groupe-jlo.com">m.privat@groupe-jlo.com</a>

<b>Civilité</b>	Monsieur
<b>Nom</b>	BOUCHET
<b>Prénom</b>	Jérôme
<b>Téléphone</b>	
<b>Mobile</b>	06 34 64 41 94
<b>email</b>	<a href="mailto:j.bouchet@groupe-jlo.com">j.bouchet@groupe-jlo.com</a>

<b>Civilité</b>	Madame
<b>Nom</b>	PUGNOT
<b>Prénom</b>	Clarisse
<b>Téléphone</b>	
<b>Mobile</b>	06 16 82 17 32
<b>email</b>	<a href="mailto:c.pugnot@groupe-jlo.com">c.pugnot@groupe-jlo.com</a>

<b>Civilité</b>	Monsieur
<b>Nom</b>	RIOU
<b>Prénom</b>	Gilles
<b>Téléphone</b>	
<b>Mobile</b>	06 60 95 44 94
<b>email</b>	<a href="mailto:g.riou@groupe-jlo.com">g.riou@groupe-jlo.com</a>

## PRESENTATION

Le Groupe JLO est un spécialiste de la Qualité de Vie au Travail. Depuis plus de 10 ans, le Groupe JLO intervient sur les champs de la Santé et de la QUVT (prévention des RPS, prévention des TMS, prévention de la pénibilité, prévention de la désinsertion professionnelle, management, accompagnement du changement, égalité professionnelle, handicap, diversité, ...).

Nous intervenons en équipe pluridisciplinaire : ergonomes, psychologues du travail, consultants Organisation en organisationnel management, RH, avec une approche systématique et participative.

Le cabinet est habilité IPRP.

Avec 110 consultants salariés et 11 agences en FRANCE, nous pouvons couvrir la totalité du territoire national.

## SECTEUR D'ACTIVITE

Tous secteurs.



<b>Civilité</b>	Madame
<b>Nom</b>	PERRIER
<b>Prénom</b>	Sophie
<b>Téléphone</b>	
<b>Mobile</b>	06 84 49 74 10
<b>email</b>	<a href="mailto:s.perrier@actems-conseil.fr">s.perrier@actems-conseil.fr</a>

<b>Civilité</b>	Monsieur
<b>Nom</b>	DEPOISIER
<b>Prénom</b>	Daniel
<b>Téléphone</b>	
<b>Mobile</b>	06 50 13 64 12
<b>email</b>	<a href="mailto:d.depoisier@actems-conseil.fr">d.depoisier@actems-conseil.fr</a>

## PRESENTATION

Cabinet de conseil en amélioration des conditions de travail, agréé en tant qu'expert auprès des CHSCT et habilité IPRP, Actems Conseil met en œuvre au sein d'entreprises et d'administrations son expertise en pilotage de projet tout en alliant des compétences en ergonomie, psychologie du travail, sociologie et gestion des ressources humaines.

Du diagnostic conseil jusqu'à un accompagnement dans la mise en œuvre de vos plans d'actions, nous pouvons vous accompagner dans vos démarches de promotion de la qualité de vie au travail, tout en assurant un transfert de compétences en interne afin de favoriser votre autonomie sur le moyen et long terme.

## SECTEUR D'ACTIVITE

Tous secteurs (privé, public et associatif).



<b>Civilité</b>	Madame
<b>Nom</b>	RANOUIL
<b>Prénom</b>	Nadine
<b>Téléphone</b>	04 79 70 13 58
<b>Mobile</b>	
<b>email</b>	<a href="mailto:nranouil@doxaplust.fr">nranouil@doxaplust.fr</a>

<b>Civilité</b>	Monsieur
<b>Nom</b>	THOMAS
<b>Prénom</b>	Sébastien
<b>Téléphone</b>	04 79 70 13 58
<b>Mobile</b>	
<b>email</b>	<a href="mailto:stomas@doxaplust.fr">stomas@doxaplust.fr</a>

## PRESENTATION

Fort de plus de 20 ans d'expérience, DOXAPLUS est un cabinet de conseil en ressources humaines et management constitué d'une équipe de consultants expérimentés qui construit avec vous des méthodes et des outils adaptés et performants.

Parce que des salariés sereins dans leur travail mènent des actions efficaces chaque jour, nous accompagnons les entreprises et les collectivités pour développer la prévention des risques psycho sociaux (RPS) et plus largement la qualité de vie au travail (QVT).

## SECTEUR D'ACTIVITE

Tous secteurs.



<b>Civilité</b>	Madame
<b>Nom</b>	BELLONI
<b>Prénom</b>	Amandine
<b>Téléphone</b>	04 79 25 08 07
<b>Mobile</b>	06 70 57 32 82
<b>email</b>	<a href="mailto:amandine.belloni@ergos-ergonomie.com">amandine.belloni@ergos-ergonomie.com</a>

<b>Civilité</b>	Monsieur
<b>Nom</b>	CALMELET
<b>Prénom</b>	Paul
<b>Téléphone</b>	04 79 25 08 07
<b>Mobile</b>	06 78 89 36 51
<b>email</b>	<a href="mailto:paul.calmelet@ergos-ergonomie.com">paul.calmelet@ergos-ergonomie.com</a>

<b>Civilité</b>	Madame
<b>Nom</b>	ELIA
<b>Prénom</b>	Catherine
<b>Téléphone</b>	04 79 25 08 07
<b>Mobile</b>	06 83 13 05 75
<b>email</b>	<a href="mailto:catherine.elia@ergos-ergonomie.com">catherine.elia@ergos-ergonomie.com</a>

## PRESENTATION

Depuis 25 ans, l'équipe d'ERGOS ergonomie conseille, accompagne tout projet qui touche les conditions de travail en lien avec la santé et la performance. Du diagnostic au plan d'action, notre démarche de prévention durable des risques psychosociaux s'ancre sur l'analyse ergonomique du travail réel. Adaptée et dimensionnée à chaque demande, elle identifie les contraintes, les régulations et s'appuie sur les ressources pour améliorer les conditions et la qualité de vie au travail. IPRP et Expert CHSCT agréé.

## SECTEUR D'ACTIVITE

Entreprises privées et établissements publics. Tous secteurs d'activités.



<b>Civilité</b>	Monsieur
<b>Nom</b>	ZECCHINI
<b>Prénom</b>	Frédéric
<b>Téléphone</b>	
<b>Mobile</b>	06 70 19 14 38
<b>email</b>	<a href="mailto:frederic.zecchini@free.fr">frederic.zecchini@free.fr</a>

## PRESENTATION

Le cabinet est spécialisé en prévention et gestion des risques psychosociaux au travail. Les interventions proposées se situent sur trois niveaux :

- Accompagner les entreprises et les organisations dans une démarche de prévention des risques psychosociaux (diagnostic, mesures de correction, document unique...)
- Intervenir auprès d'équipes ou de collectifs en souffrance au travail (stress professionnel, conflits, violences, évènements potentiellement traumatiques...)
- Accueillir des salariés en souffrance au travail (stress, harcèlement, burn-out, violences...)

## SECTEUR D'ACTIVITE

Tous secteurs.





<b>Civilité</b>	Madame
<b>Nom</b>	ANDRE
<b>Prénom</b>	Isabelle
<b>Téléphone</b>	04 79 34 29 43
<b>Mobile</b>	06 63 11 48 92
<b>email</b>	<a href="mailto:isabelle.andre5@orange.fr">isabelle.andre5@orange.fr</a>

## PRESENTATION

Forte d'une expérience de plus de 10 années à travailler sur les facteurs de risques psychosociaux, j'interviens au cours des 3 niveaux de prévention afin d'aider les salariés, de les soutenir, former leurs représentants ou les responsables d'entreprise qui éprouvent le besoin d'être épaulés et guidés. Ma formation est pluridisciplinaire - psychologie du travail, psychodynamique du travail, ergonomie, droit du travail, victimologie, criminologie, psychiatrie et sociologie. Mon approche est holistique et participative. Je suis passionnée par mon activité qui permet des rencontres authentiques au plus proche de l'humain.

## SECTEUR D'ACTIVITE

Tous secteurs.



<b>Civilité</b>	Madame
<b>Nom</b>	ROSENSTIEL
<b>Prénom</b>	Laure
<b>Téléphone</b>	
<b>Mobile</b>	06 86 81 82 63
<b>email</b>	<a href="mailto:laure.rosenstiel@orange.fr">laure.rosenstiel@orange.fr</a>

## PRESENTATION

Consultante, coach et médiatrice en entreprise, lors de mes interventions sur la prévention des Risques PsychoSociaux, je m'appuie : sur la conviction que la santé et le bien-être au travail sont des leviers de la performance globale (économique, organisationnelle, managériale, relationnelle, sociétale...),

sur la pratique de l'explicitation du vécu, à partir des situations de travail, pour partager une représentation de ce que serait tel travail « bien fait », sur l'expérience de l'écoute active pour aider les clients à repérer leurs facteurs de bien-être au travail.

Au travers d'un autodiagnostic partagé, collectif, non exhaustif et imparfait, je permets aux personnes de se situer, et à l'entreprise d'identifier la part du curatif et la part de la prévention sur le sujet. C'est une démarche efficace et pragmatique pour accompagner sur des sujets sensibles comme stress au travail, RPS, santé/bien-être, QVT au travail... Car un plan d'actions pratique et partagé a plus de chances d'être mené au bout. "Revisiter" collectivement la façon dont l'entreprise / le service / l'atelier fonctionne permet de trouver ensemble les leviers et de valoriser ce qui marche.

Depuis plus de 15 ans, finalement, j'accompagne les collectifs dans le développement de la qualité relationnelle au travail, pour faire face aux défis, en préservant sa santé.

## SECTEUR D'ACTIVITE

Tous secteurs : privé - industrie, médico-social... TPE, PME, grands groupes.



<b>Civilité</b>	Madame
<b>Nom</b>	RENAND
<b>Prénom</b>	Anne
<b>Téléphone</b>	
<b>Mobile</b>	06 40 45 78 05
<b>email</b>	<a href="mailto:declic-management@orange.fr">declic-management@orange.fr</a>

## PRESENTATION

Consultante et formatrice en Management de la Santé et Qualité de Vie au Travail.

Prévention et Gestion des risques psychosociaux, diagnostic Qualité de vie au Travail, Accompagnement au changement.

Nous accompagnons les organisations à prévenir ou à gérer les conflits, la souffrance, les tensions, en remettant le travail au centre du débat. Nous intervenons en respectant des valeurs essentielles à nos yeux : la prise en compte et le respect de la personne, en tant qu'individu et au sein d'un collectif, dans la transparence et la coopération avec le management. Notre action tient compte des enjeux de performance et de contraintes des organisations, de son capital humain et des moyens techniques.

Nous intervenons dans tous les secteurs d'activité, privé, publique et associatif en Haute-Savoie et sur la région Auvergne-Rhône-Alpes.

## SECTEUR D'ACTIVITE

Tous secteurs.



<b>Civilité</b>	Madame
<b>Nom</b>	SEITE
<b>Prénom</b>	Marie-Pierre
<b>Téléphone</b>	
<b>Mobile</b>	06 72 54 72 97
<b>email</b>	mp.seite@orange.fr

## PRESENTATION

Accompagne la performance, les évolutions de votre entreprise, votre établissement, en s'appuyant sur la gestion humaine de vos ressources. A partir de l'écoute des salariés, identification des besoins d'amélioration et des situations du travail vécues comme difficiles. L'objectif étant de faire un lien entre les RPS et les situations concrètes de travail qui peuvent y contribuer, pour ensuite, pas à pas, mettre en place des actions impliquant les personnes concernées et ensemble aboutir à des solutions.

## SECTEUR D'ACTIVITE

Industries, Services, Médical, Social, Médico-social. Entreprises, Associations des secteurs privés et publics.